



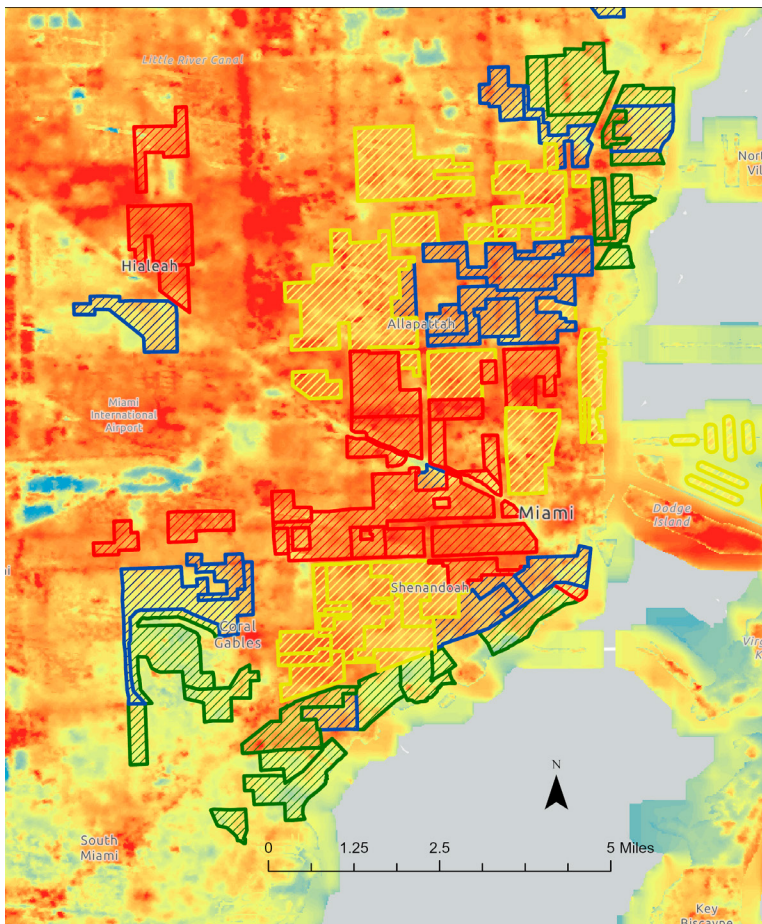
LAS DESIGUALDADES HISTÓRICAS SE ESTÁN CALENTANDO

Los vecindarios de Miami, FL que fueron delineados en rojo (segregados y carentes de inversiones) como resultado de las políticas federales promulgadas en la década de 1930, continúan sufriendo las consecuencias de dichas decisiones hoy en día. Las comunidades delineadas en rojo carecen de cobertura arbórea y sufren de temperaturas más altas.

MAPA DE CALOR:

En 1933, la Corporación de Préstamos para Propietarios de Viviendas (HOLC) creó mapas de "Seguridad Residencial" de ciudades estadounidenses. Los mapas establecieron ciertos vecindarios como riesgosos para los préstamos hipotecarios, consolidando así, el acceso al capital para comprar y mantener una vivienda a ciertos grupos demográficos favorecidos.

*Este estudio revela cómo la retención histórica y sistemática de inversiones en comunidades habitadas principalmente por poblaciones minoritarias ha creado condiciones ambientales duraderas que agravan la exposición al calor extremo.



HISTORIC HOLC (RED LINING) GRADES

- ▨ A ('MEJOR')
- ▨ B ('DESEABLE')
- ▨ C ('DECLINANTE')
- ▨ D ('PELIGROSO')

TEMP 30M



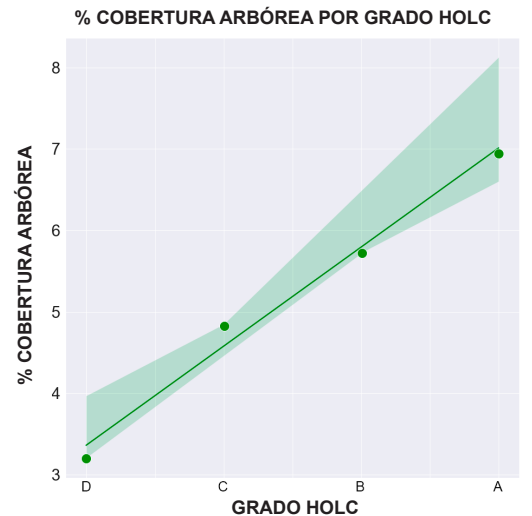
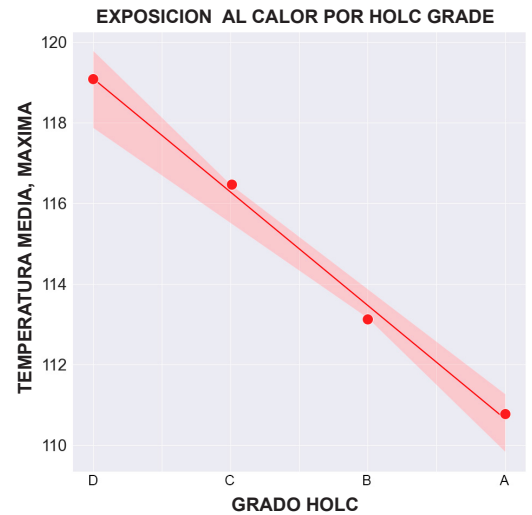
Fuente de Datos: United States Geological Survey (USGS)
Landsat:
Temperaturas Maximias °F,
August 2011-2020
Data procesado por Abraham Parrish

HEAT:

Los vecindarios a los que se les dio una calificación de "D" y fueron etiquetados como "Indeseables", generalmente tuvieron temperaturas máximas que fueron 8 grados por encima que las de los vecindarios a los que se les dio una calificación de "A".

% DE COBERTURA ARBÓREA:

Los vecindarios a los que se les dio una calificación de "D", generalmente tienen menos cobertura arbórea que los vecindarios a los que se les dio una calificación de "A".



Este estudio recibió el apoyo generoso de:

JPMORGAN CHASE & CO.

*Referencia: National Community Reinvestment Coalition (NCRC)