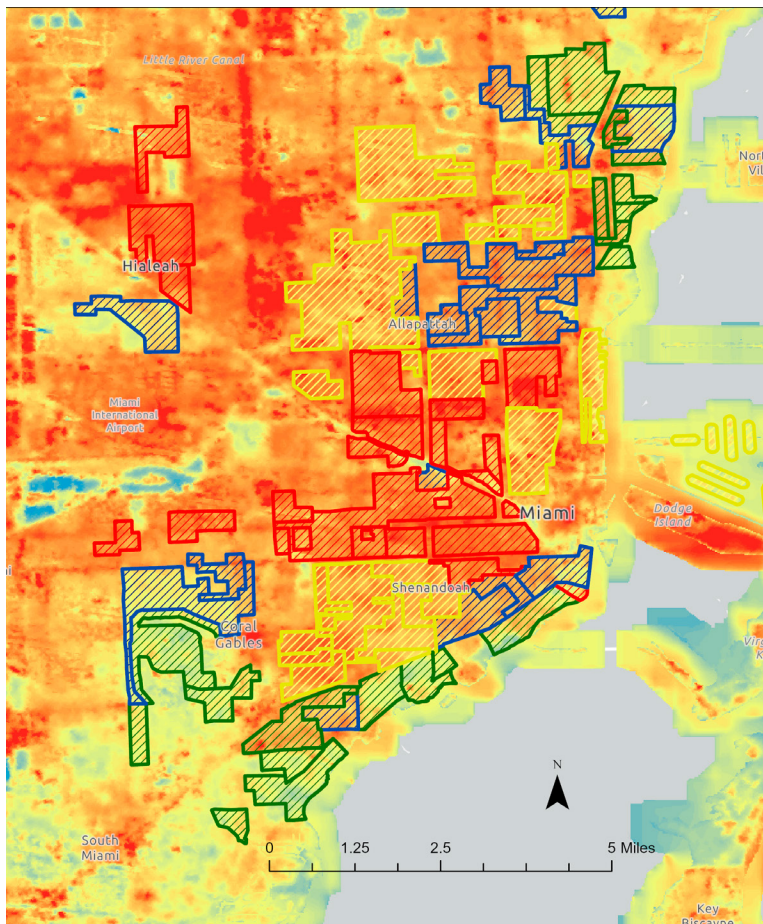


INEGALITE ISTORIK YO AP OGMANTE



Gen anpil inegalite istorik kap chofe plizye katye nan Miami, Florida. Katye sa yo te make ak segregasyon oubyen mank investisman akòz règman federal nan lane 1930 yo ki t pase pou sa. Jòk jodia yap soufri de règman sa yo. Kominote sa yo ke yo te make di anpil, manke kouvèti vejetal ki bay lonbraj. Ekidonk, katye sa yo gen pi gwo tanperati, li fè pi cho.

Kat Chalè:

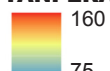
An 1933, The Home Owner's Loan Corporation (HOLC) te kreye Kat Jeyografik sekirite rezidansyèl vil amerikèn yo. Kat sa te etabli ke sèten katye te a risk pou moun kap prete lajan pou achte kay. E kidonk, li te bay aksè pou achtè ki gen kòb yo kont pou te achte e kenbe yon kay nan katye sa yo. Etid sa revele koman jan yo sistematikman e istorikman anpeche investisman nan sèten kominote ke popilasyon minoritè souvan abite gen konsekans dirab sou anviwonman katye sa yo ki grave ekspozisyon a chalè ekstrèm.



REZILTA ISTORIK HOLC (ZÒN WOJ)

-  A (PI BON ZÒN)
-  B (DEZIRAB)
-  C (DEKLINAB)
-  D (DANJERE)

TANPERATI SIFAS 30M

 160
75
Sous Done: United States Geological Survey (USGS) Landsat:
Tanperati maksimòm °F:
August 2011-2020
Done trete pa Abraham Parrish

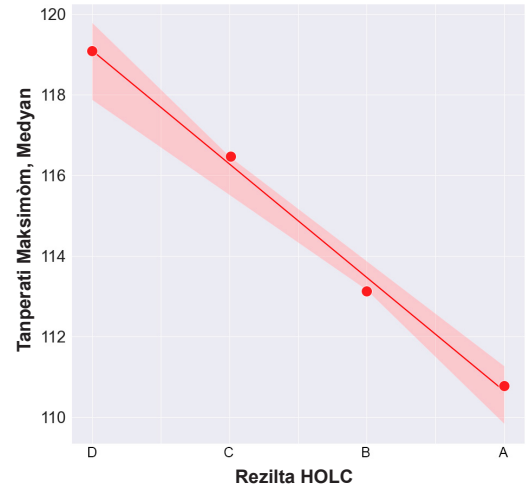
Chalè:

Katye yo bay nòt "D" te gen etikèt endezirab e yo te expoze a tanperati ki t cho anpil. Te gen 8 degre eka ant katye sa yo ak katye yo te bay nòt "A".

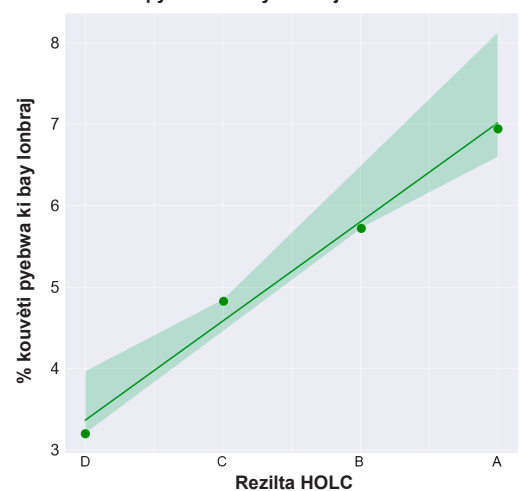
Pousantaj Kouvèti vejetal ki bay lonbraj:

Katye yo te bay nòt "D" tipikman genyen mwens kouvèti vejetal ki bay lonbraj ke katye ki gen nòt A.

Ekspozisyon a chalè selon rezilta HOLC



% kouvèti pyebwa ki bay lonbraj selon rezilta HOLC



Travay sa a te gen anpil sipò pa:
JPMORGAN CHASE & CO.