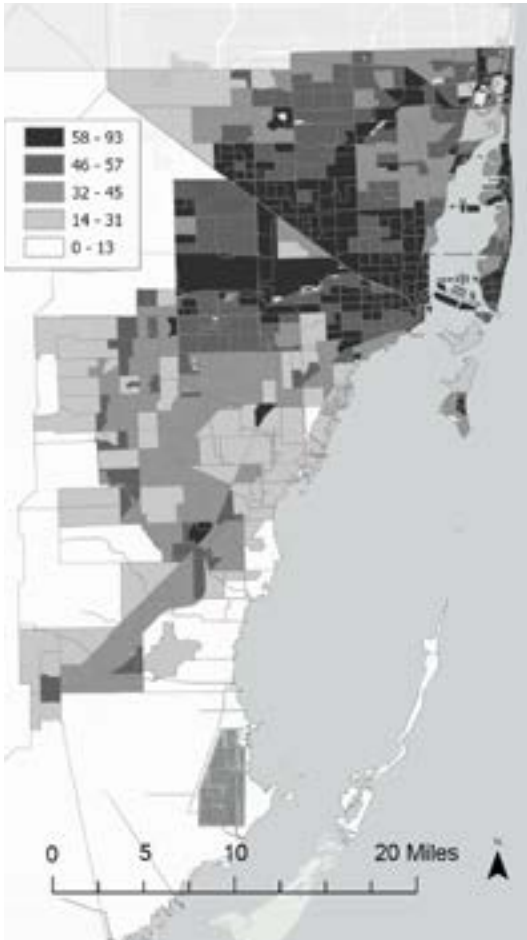


Travay sa a te gen anpil sipò pa:
JPMORGAN CHASE & CO.

KLIMA AK EKITE

Sifas gwo zòn iben tankou Miami-Dade County kouvri ak Anpil espas betone tankou wout ak pakin. Yon gwo konsantrasyon sifas enpèmeyab patisipe nan “efè Urban Heat Island” kote sifas espas sa yo absòbe e kenbe chalè epi ogmante tanperati ki te deja wo deja. Sifas ki enpèmeyab yo ogmante risk inondasyon ak risk pou sistèm rezèv dlo lapli vil la pandan peryòd gwo lapli.

SUPERFICIES IMPERMEABLES (%)

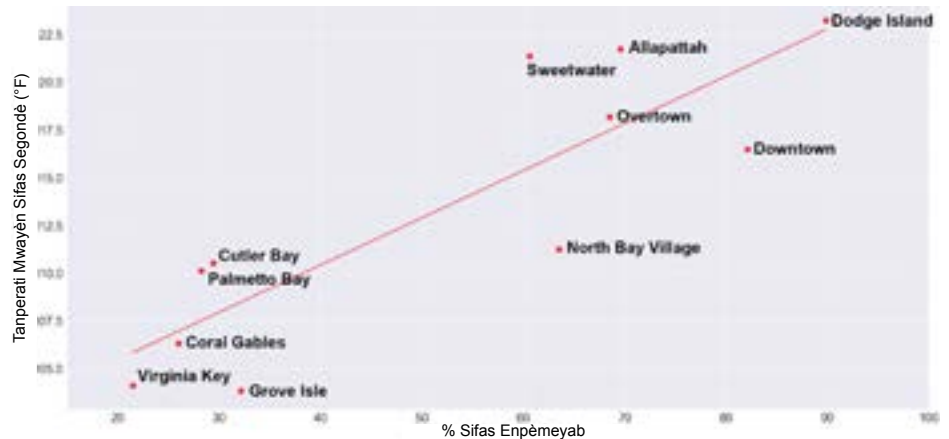


(%) SIFAS ENPÈMEYAB AK CHALÈ

(AGOCH) Kat la monte pousantaj sifas enpèmeyab pa sektè resansman. Yo jwenn anpil sifas enpèmeyab nan tout Miami, ka ki pi ekstrèm yo sitiye nan zòn komesyal anba lavil Miami.

(ANBA) Liy ki anba montre lyen ant sifas enpèmeyab ak tanperati sifas sa yo. Katye ki gen pi gwo pousantaj sifas enpèmeyab yo fè fas a pi gwo tanperati tou.

Sifas Enpèmeyab (%) ak Tanperati Sifas Mwayèn (°F)

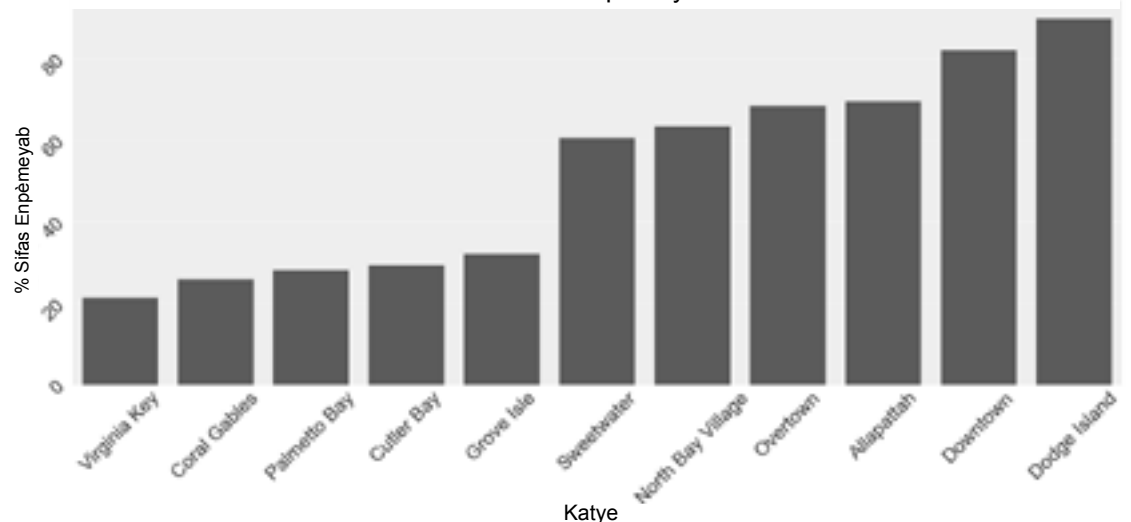


Sous Done: ESRI, Heat Health Census Tracts, 2021



ESCAN CODIGO QR PARA FUENTE DE DATOS

% Sifas Enpèmeyab



ESKANE KÒD SA POWW JWENN

Konparezon sifas enpèmeyab katye yo monte

Zòn iben tankou Allapattah ak Overtwon pami zòn ki gen plis konsantrasyon sifas enpèmeyab. Espas sa yo gen tandans gen mwens pyebwa ki bay longraj tou, sa vinn lakòz tanpirati sifas sa yo vinn pi wo. (plis enfòmasyon nan lot fèy done yo).