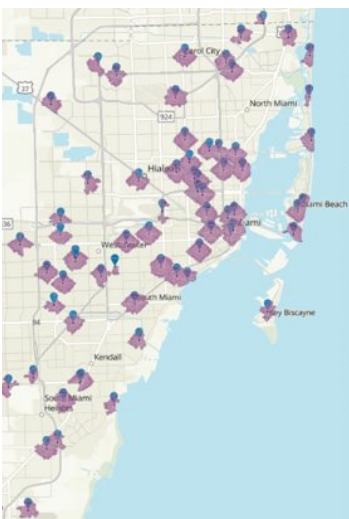
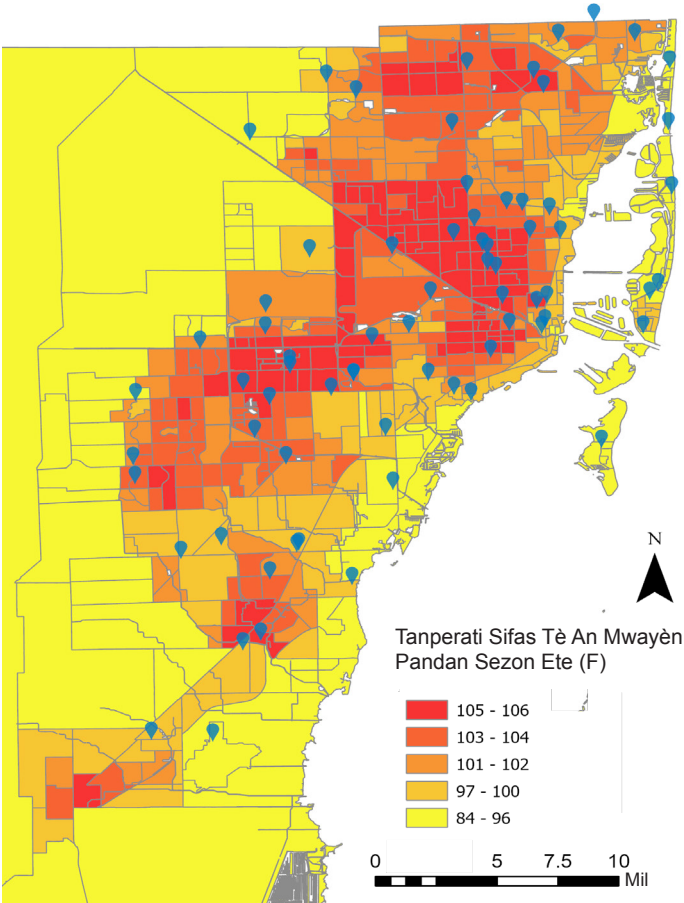




Travay sa a te gen anpil sipò pa:
JPMORGAN CHASE & Co.

ZÒN LAFRÈCH



KLIMA AK EKITE

CHALÈ SAN PARÈY AN 2023

2023 te ane ki te pi cho ke yon anregistre nan Miami. Daprè rechèch Syantifik yo, Miami pase 145 èd tan ak yon chalè ki te fè pou piti 105° nan mitan mwa dawou a. Sa fè 4 èd tan anplis sa indèks la te mezire pou senk dènye lane ki sot pase yo malgrè ane 2020 an te yon lane ki te cho anpil tou. (Brian McNoldy, <https://bmcnoldy.rsmas.miami.edu/>). Pou pwoteje piblik la de gwo chalè san parèy sa, Miami-Dade County te fè yon list plizyè sit kote moun yo te ka al pran lafrèch pandan moman ki te pi cho nan jounen yo.

KISA KI YON KWEN LAFRÈCH?

Yon kwen lafrèch se yon kote byen detèmine kote moun ka ale pran lafrèch nan moman gwo chalè ekstrèm. Yo mete kwen lafrèch sa yo nan kominote ki fè fas a gwo vag chalè pandan anpil tan. Zòn sa yo pote yon anviwonman ki sekirize e ki konfòtab ki pèmèt moun pare chalè, pran lafrèch epi rete idrate.

KIBÒ KWEN LAFRÈCH SA YO YE NAN MIAMI?

Tout bibliyotèk nan Miami-Dade County ak kelke pak rekreyatif nan MDC ka sèvi kòm kwen lafrèch. Yo ouvè nan lè ouvèti nòmal yo pandan sezon chalè yo. Anplis, Depatman kap jere pak nan MDC chwazi 14 pak ki louvri lè dimanch ak lot lè yo pa sipoze ouvè, sòti 10 è nan maten pou rive 8 è nan aswè sizanka ta gen avèstisman chalè.

49 Bibliyotèk 14 Pak Iwazi

CERCANÍA A PIE DEL SITIO DE ENFRIAMIENTO

Kat yo montre zòn yo epi distans li pran pouw mache ale nan kwen lafrèch yo pou abitan yo ka idantifye ki kwen lafrèch ki pi pre yo.

- Li pran 5 minit pou fè 1/4 mile ap mache
- Li pran 10 minit anviwon pou fè 1/2 mile ap mache
- Li pran 15 minit anviwon pou fè 3/4 mile ap mache

5 Cutoff Range: 0 - 5
10 Cutoff Range: 5 - 10
15 Cutoff Range: 10 - 15

Kantite tan yon moun mache (an minit)



ESKANE KÒD SA
POUW JWENN PLIS
RESOUS